



Shining Victory Motor Electronic Co., Ltd.

# 華勝汽車電子股份有限公司

## 法人說明會

股票代號

# 2248

## 免責聲明

1. 本公司於簡報當時之主、客觀因素，對過去、現在及未來之營運彙總與評估；其中含有前瞻性之論述，將受風險、不確定性及推論所影響，部分將超出我們的控制之外，實際結論可能與這些前瞻性論述大為不同。
2. 所提供之資訊(包含對未來的看法)，並未明示或暗示地表達或保證其具有正確性、完整性及可靠性；亦不代表本公司、產業狀況及後續重大發展之完整論述。
3. 本簡報中對未來的展望，反應公司截至目前為止之看法。這些若有任何變更或調整時，本公司並不負責隨時提醒及更新。
4. 本簡報及其內容未經本公司書面許可任何第三者不得任意取用。

# 目錄



公司簡介



主要產品



主要客戶與經營實績



市場概況



競爭優勢



未來成長動能暨發展策略



ESG永續經營



股票代號：**2248**

# 公司簡介



華勝汽車電子股份有限公司

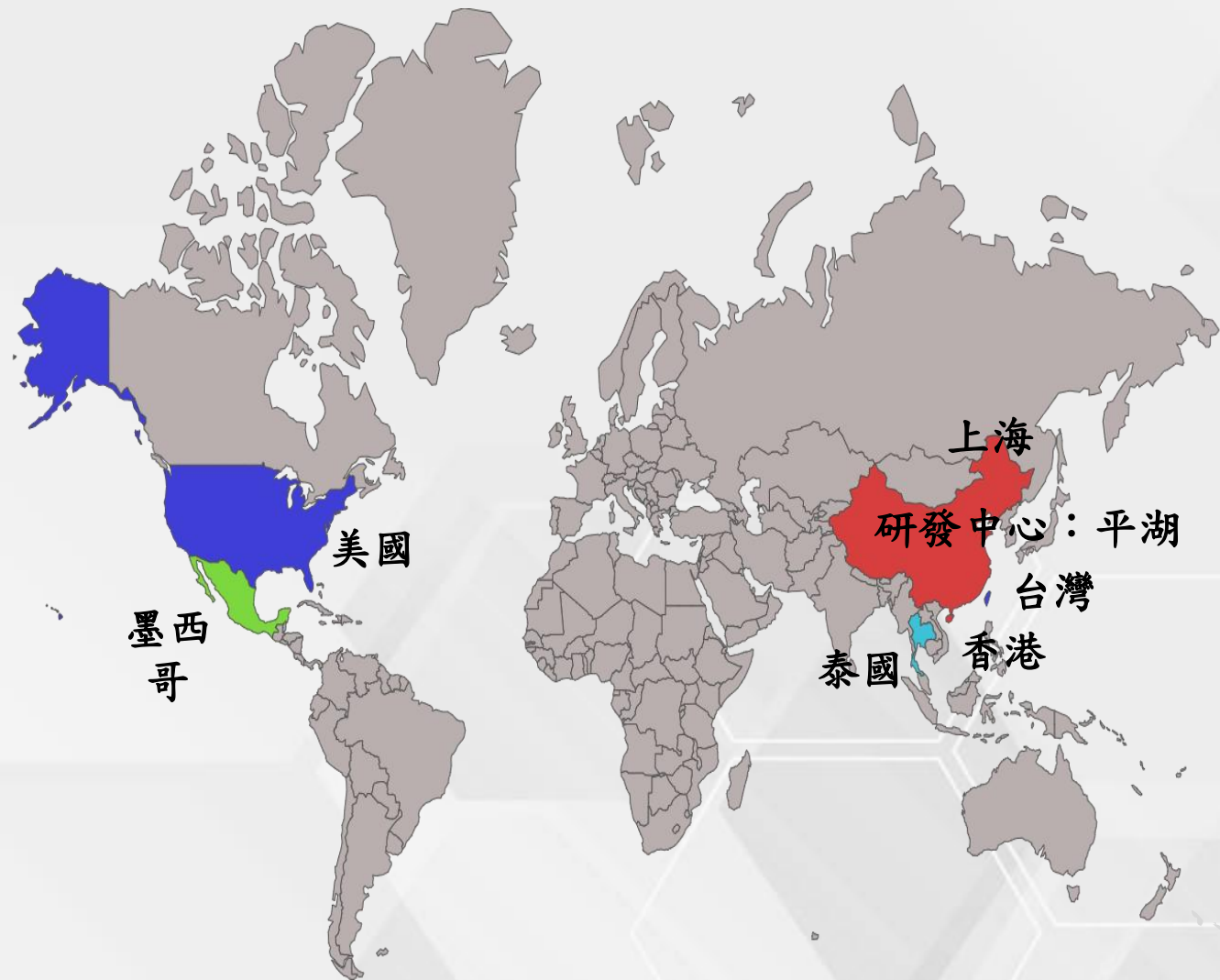
股票代號：**2248**

Shining Victory Motor Electronic Co., Ltd.

具備Tier1產業定位之智慧型氛圍燈與創新型車用零組件領導品牌

- 工廠成立時間：2003年6月16日
- 開曼成立時間：2017年4月10日
- 董事長：陳鏗勝
- 總經理：陳鏗勝
- 員工人數：471人(2025/9/30)
- 主要產品及比重：汽車LED氛圍燈(82.07%)、汽車內外飾件(17.19%)、其他(0.74%)(截至2025年6月30)
- 實收資本額：新臺幣476,000仟元
- 生產據點：中國大陸、泰國





## 華勝汽車電子股份有限公司

### 營運公司

中國大陸研發、生產及銷售等業務

宜蘭汽車配件

北美密西根·北美地區之銷售業務

E-LAN CAR COMPONENTS  
(USA) INC.

泰國·東南亞地區  
之生產及銷售業務

E-LAN MOTOR ELECTRONIC  
(THAILAND) CO., LTD.

### 國際業務拓展

墨西哥，國際貿易業務

E-LAN CAR COMPONENTS  
MEXICO

### 投資控股公司

香港

華勝國際控股有限公司

北美德拉瓦

E-LAN HOLDING COMPANY

# 主要產品

# 主要產品介紹

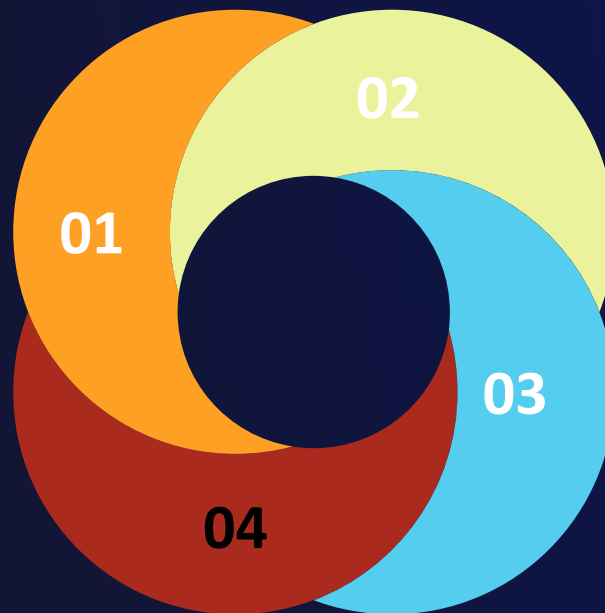


新產品      自主研發產品      氛圍燈      non-氛圍燈

## 結合各種光導材料

- 結構設計
- 光學類比
- 電子軟硬體設計
- 基於LIN通訊基礎上實現各種氛圍場景
- LIN RGB & FOTA

### 內飾氛圍燈系列



### 迎賓門檻踏板系列

## 不同表面處理技術

- 鋁件 / 不銹鋼
- 陽極氧化
- 化學蝕刻
- 拉絲拋光
- 鐳射蝕刻

### 功能性智慧照明

### 內外飾點光源

## 25年新增產品系類

- 產品名稱：LED觸控閱讀燈/地毯漫行燈
- 產品性質：主機廠標配、設計、生產難度高
- 所屬客戶：AUDI、NIO、T

## 基於整車位置實現光電需求

- 內飾：門扣手、足燈、地圖袋燈等
- 外裝：充電口、外門把手燈



本公司氛圍燈產品均可設計呼吸燈特效、變色、音樂律動等多種智慧功能，發光形式可支援直接式出光、間接式出光、發光面板等多種發光形式。



本公司氛圍燈產品均可設計呼吸燈特效、變色、音樂律動等多種智慧功能，發光形式可支援直接式出光、間接式出光、發光面板等多種發光形式。

ET5首次採用“數位光幕氛圍燈”，可選擇撞色設計，256\*256豐富組合，感受科技美學

音響罩採用韻律光簇設計，燈光自主呼吸，也可隨音樂律動

本公司氛圍燈產品均可設計呼吸燈特效、變色、音樂律動等多種智慧功能，發光形式可支援直接式出光、間接式出光、發光面板等多種發光形式。



# 智慧型汽車LED氛圍燈

股票代號：**2248**



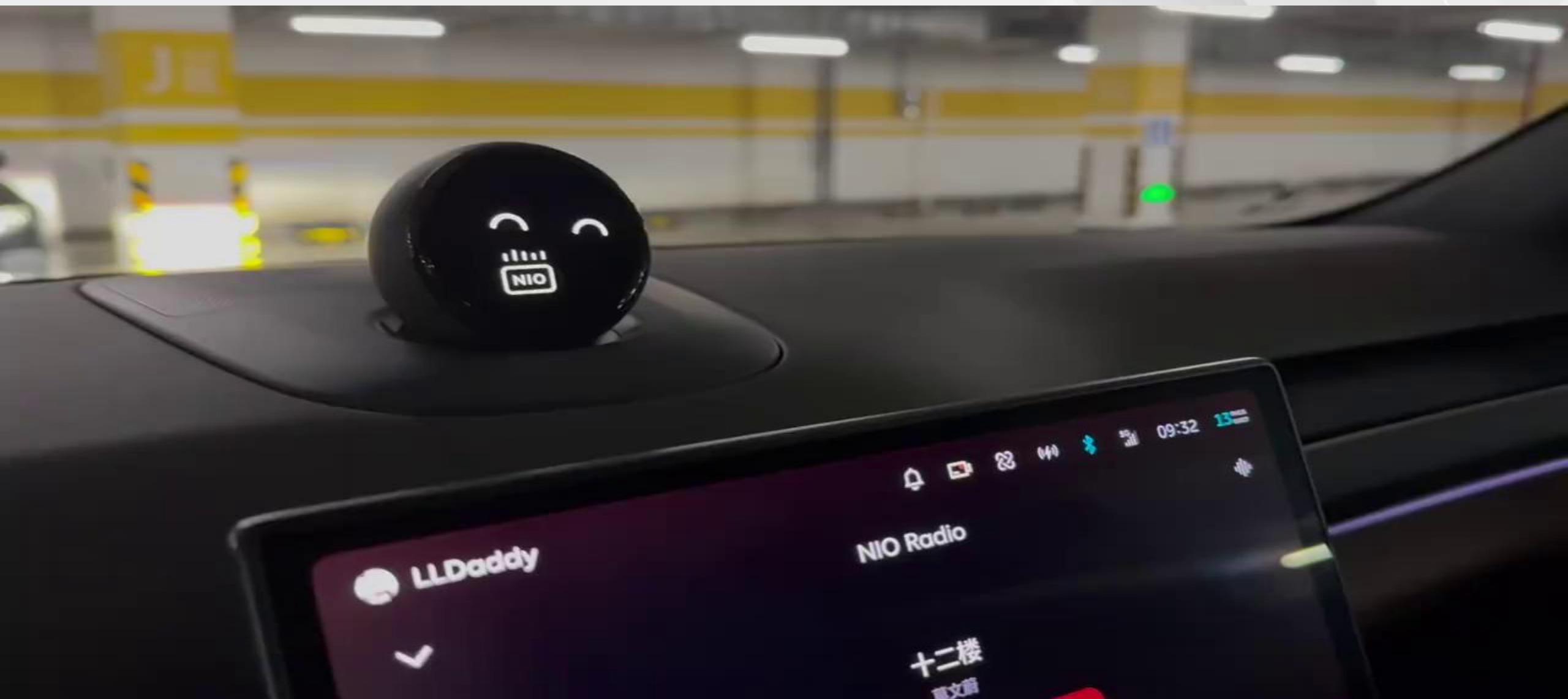
ES8 全新 智能 氛圍 燈

標杆之作，引領未來！支持智慧互動、光色隨心切換、可OTA升級的ES8座艙氛圍燈系統，將於本年度第四季度重磅量產交付！以前沿科技重塑光效體驗，預計2026年產值達4000萬，正式開啟內飾氛圍燈的智能互動新時代。



# 智慧型汽車LED氛圍燈

股票代號：**2248**



蔚來汽車的動態氛圍燈，巧妙布局於門板與儀表臺等部位，以光為筆，勾勒出汽車內部的視覺盛景。其智能功能多元，變幻隨心



通用汽車別克的夢幻光影，極致享受水晶氛圍燈，121種色彩隨心變幻，如夢幻水晶般璀璨，營造浪漫駕乘氛圍，讓您盡享極致視覺盛宴。



# 智慧型汽車LED氛圍燈

股票代號：**2248**



螢火蟲飾氛圍燈，旨在為10萬級純電車型打造超高性價比的內飾氛圍方案。該產品應用創新光導技術，以最少LED數量實現整車環繞光效與投影式門板氛圍燈，並集成智慧互動、音樂律動等高端功能，重新定義“性價比”新標杆。

# 智慧型汽車LED氛圍燈



小鵬P7+以內飾“光瀑”設計，塑造了“見光不見燈”的純淨通透之美。這得益於行業領先的0.5W RGB燈技術方案，自動切換晝夜模式，一舉解決白天可視度的行業難題，讓光影時刻線上。



發光迎賓門檻踏板



發光迎賓門檻踏板



發光迎賓門檻踏板



發光迎賓門檻踏板



金屬迎賓門檻踏板



行李箱金屬護板



# 汽車慢行燈/投影燈系列



部分裝車效果圖



替換式安裝結構

客戶	量產實績	銷售地
本田	雅阁、艾力紳、奧德賽、謳歌等13款車型	中國、日本
GM	別克、凱迪拉克等6款車型	中國、USA
豐田	塞納	中國
大眾	斯柯達、大眾等3款車型	中國
NIO	ET9	中國

## TOYOTA SIENNA



### 功能概述：

車主靠近車輛，迎賓燈自動開啟，車輛低速行駛慢行燈輔助照明功能開啟

1. 量產項目ES8, 豐田塞納銷售額年度貢獻預計過千萬
2. 車型熱銷，示範效應下，同類型產品技術交流案件激增。

## NIO ES8



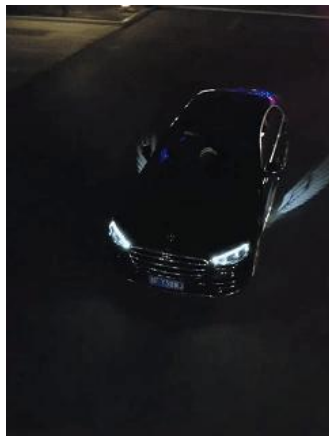
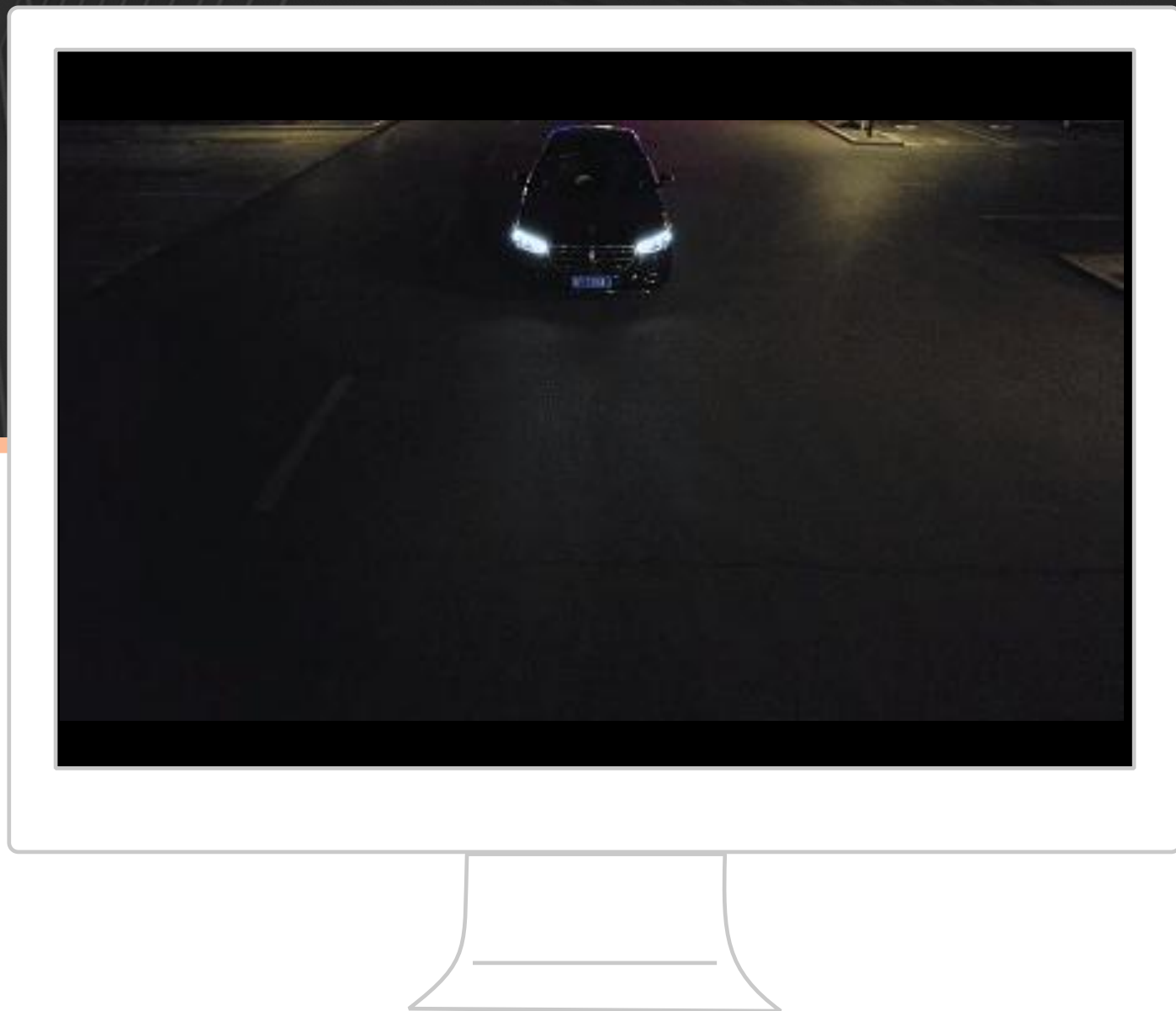


# 汽車慢行燈/投影燈系列

## /MLA投影燈

MLA projection light

智慧動態投影燈  
科技賦予情緒色彩  
讓每一束光都懂你的心！





# 投影燈新應用



## 菲林動態轉向投影燈



動態投影的新的應用賽道，轉向信號同步，輔助轉向，安全升級。因其體積小、耗電低等優點可在摩托車、汽車、運動自行車等行業實現更廣泛的應用機會。





# 本公司星空頂/電子天幕產品與競品之比較

股票代號：**2248**

星空頂及電子天幕則是受到近年全景天窗的流行而創新的產品。本公司星空頂係透過激光鐳射在薄膜上，配合客戶訂製化不同圖案，結合LED燈並透過車機或手機軟件控制，於夜間產生不同氛圍效果；電子天幕則是利用PDLC膜，結合車機系統或按鍵控制，透過電壓變化使其產生透明至全遮蔽的效果。

目前本公司有2種安裝方式：1、直貼玻璃；2、以總成框架形式安裝

比較項目	同業競品	華勝-KY
耐用年限	1年~2年	3年~5年
星空頂/電子天幕安裝方式	直貼玻璃	直貼/框架
星空頂發光原理	油墨印刷	雷雕
星空頂單色/多色	單色	多色
技術門檻	低	高
目標市場	一般車款	中高階車款
銷售通路	多為電商通路、一般改裝店	4S店、精品改裝店、主機廠PDI



備註：同業產品客訴與問題點較多，本公司售後維護成本較低。



# 智能座艙重要組成-智慧型閱讀燈模組

股票代號：**2248**

智能閱讀燈模組的量產導入，是公司構建技術驅動型競爭優勢的關鍵一步，產品憑藉多模態感知融合技術與複雜的系統設計，形成了高企的技術與製造壁壘。其作為標配產品在三個項目實現量產，意味著公司已成功將技術優勢轉化為市場壁壘，顯著提升了競爭對手的模仿難度。此舉不僅鞏固了現有市場地位，更為公司開闢了面向未來的“第二增長曲線”，為明後年的規模化業績增長奠定了堅實基礎。



AUDI E5閱讀燈



ES8閱讀燈

智能  
應用



駕駛疲勞警示



乘客未下車提醒  
(防範嬰幼兒反鎖車內)



全車語音控制  
(如導航、空調)



車內即時影像

# 主要客戶與經營實績

代表車型

ET5



所屬車廠

蔚來汽車

GL8



通用汽車

瑞虎8



奇瑞汽車

坦克300



長城汽車

代表車型

雅阁



所屬車廠

本田汽車

L9



理想汽車

野馬



福特汽車

賽那



豐田汽車

本公司2025年1-9月合計銷售車型逾230款

華勝為北美通用一級供應商，且與中國大陸排名前十大車廠均有合作關係，華勝將因有供應商資格，利於產品橫向拓展，形成強大通路支持





# 財務績效

股票代號：**2248**

單位：新台幣千元

項目	2021年	2022年	2023年	2024年	2025年H1
銷貨收入淨額	926,523	1,247,405	1,927,706	2,075,263	898,705
營業毛利淨額	220,790	274,646	422,317	679,976	265,682
營業利益	27,302	62,323	131,445	318,604	106,612
稅前淨利	103,994	123,881	166,090	354,456	113,483
本期淨利	92,787	111,202	138,085	269,787	96,334
基本每股盈餘(元)	2.28	2.65	3.29	6.42	2.12
毛利率(%)	23.83%	22.02%	21.91%	32.77%	29.56%
營業利益率(%)	2.95%	5.00%	6.82%	15.35%	11.86%
淨利率(%)	10.01%	8.91%	7.16%	13.00%	10.72%
去年同期營收成長率(%)	1.66%	34.63%	54.54%	7.65%	-2.97%

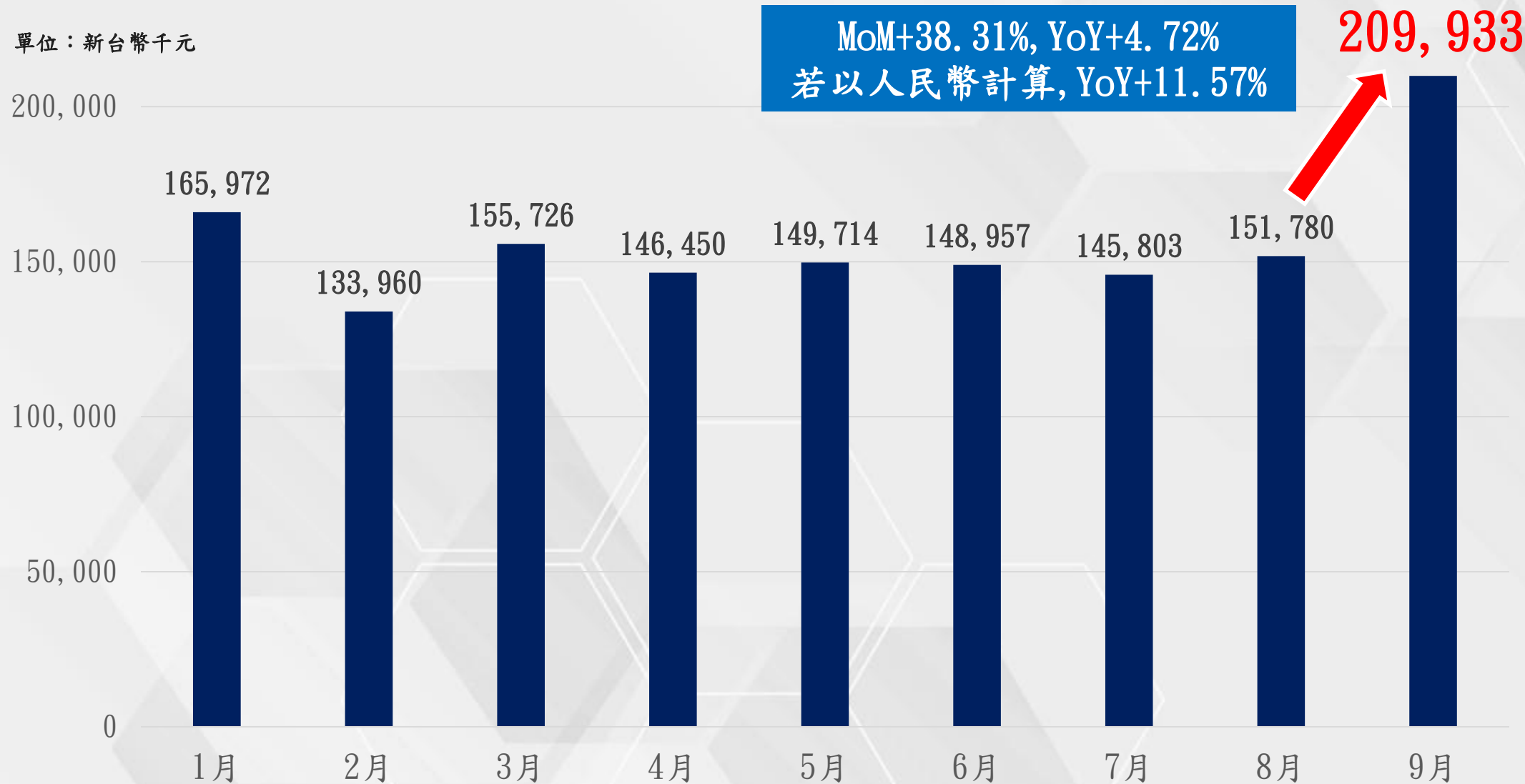
備註：2025上半年海外營收較2024上半年成長10.01%。



# 2025年月營收表現

股票代號：**2248**

單位：新台幣千元



# 市場概況

## 2021~2025年全球電動車銷量及成長率變化及預測



資料來源：各國汽車協會

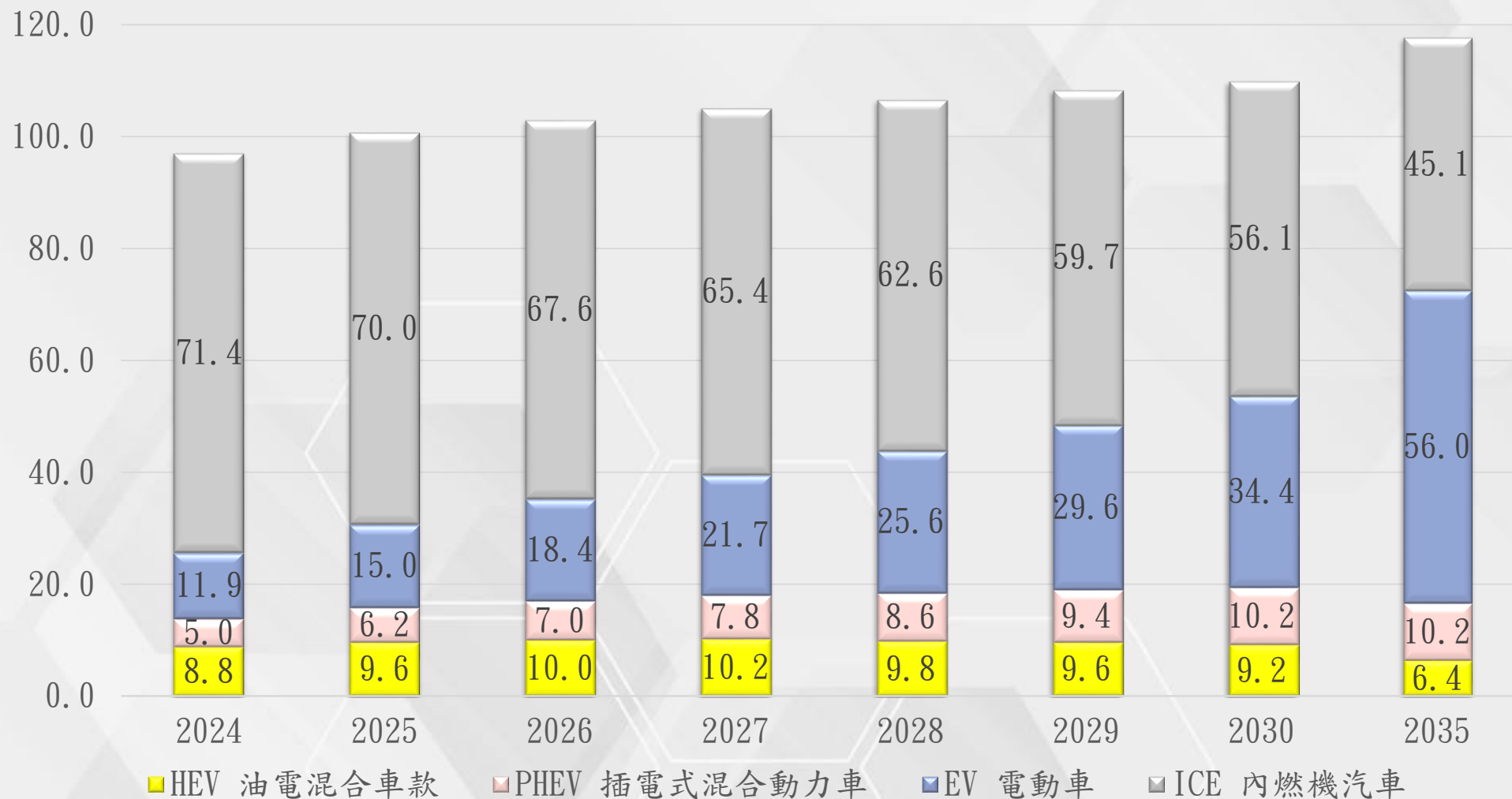
全球電動車市場蓬勃發展，DIGITIMES資深分析師林芬卉觀察，2024年全球電動車市場增速雖有所放緩，但仍延續成長態勢，銷量達1,723萬台，年增率25.5%；展望2025年，DIGITIMES預估全球電動車市場銷量將達2,047萬台，年增率為18.8%，各區域市場的表現呈現「中國高速成長、歐洲穩定回升、美國增速放緩」的格局。



# 全球新能源車滲透率提高 發展潛力雄厚

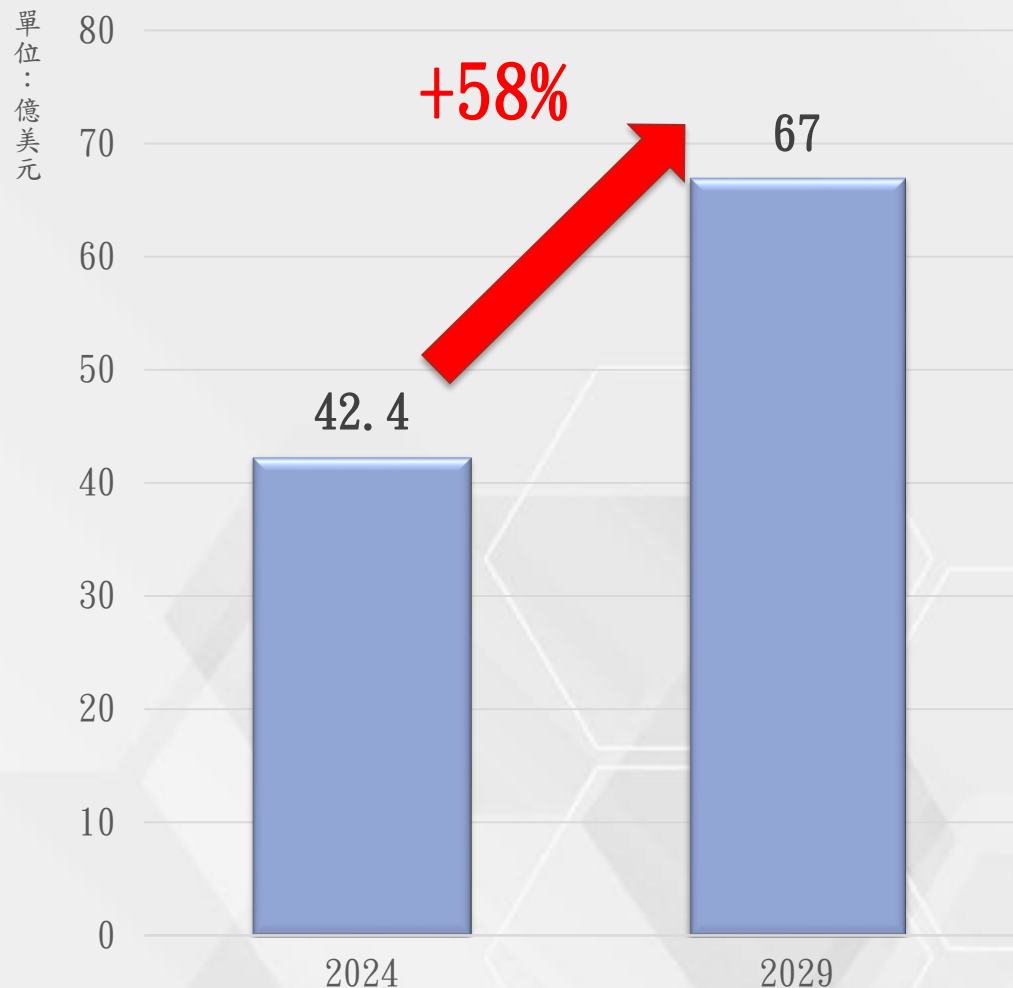
股票代號：**2248**

### Powertrain Outlook (百萬輛)



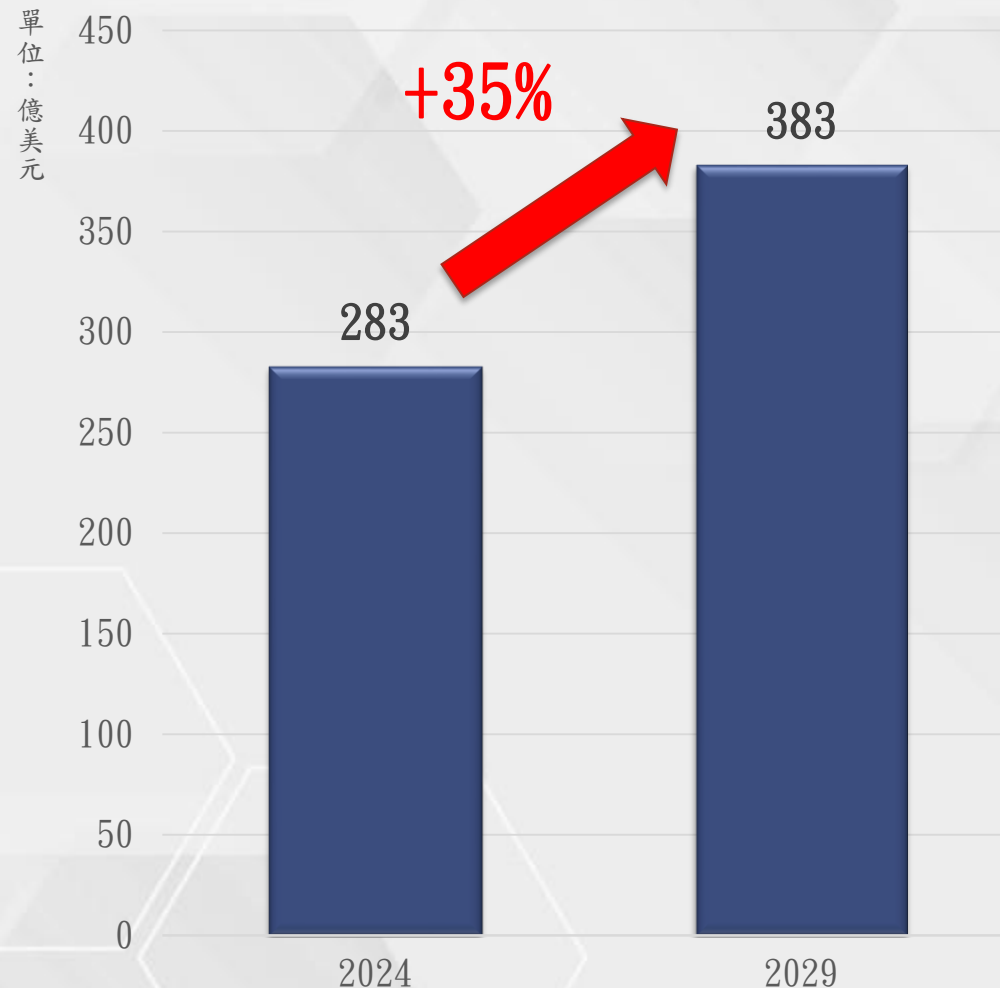
資料來源：BLOOMBERG、HIS、ET today (2024/08)

## 全球汽車氛圍燈市場規模預估



資料來源：The Business Research Company(2025/01)

## 全球汽車照明(整體)市場規模預估



資料來源：The Business Research Company(2025/01)

# 競爭優勢

結構

本公司具備整車內飾燈具設計開發能力，可全程參與整個專案的設計、研發，對項目進行可行性分析  
CATIA/UG/AutoCAD/3DMax

工程

在新產品開發過程中，配合設計進行產品規格、工藝和工裝設備的開發，本公司在產品質量驗證、工藝可行性驗證、精益生產及自動化工裝設計開發具豐富經驗與強大實力

光學

本公司自有光源庫和光學材料庫，可進行光學結構設計，並透過軟體進行光效模擬仿真，設計後亦可進行產品的實物驗證，如以CNC樣件等進行檢測、透過光學檢測儀器來驗證設計 SPEOS/Light Tools

新品  
開發

模具

本公司具有模具設計及模流分析等，相關模具設計需具備之專業研發能力

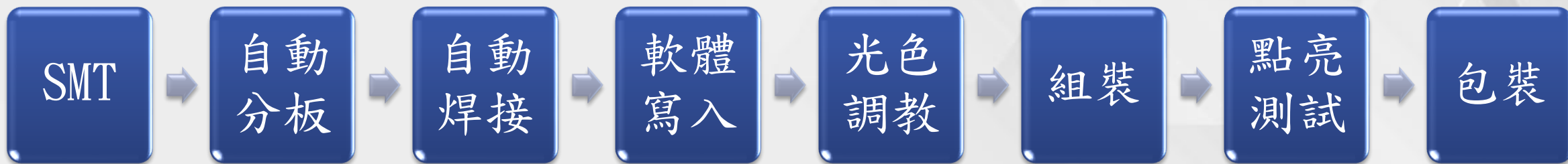
硬體

本公司具有複雜電子硬體設計能力，包括使用電路仿真軟體進行設計，同時具備EMC風險識別和解決能力，另外，在硬體設計後會使用軟體進行散熱仿真模擬，提前識別產品散熱風險，具備全方位的電子硬體設計仿真、分析驗證能力

軟體

依客戶的產品功能需求，進行軟體開發設計和系統測試，滿足客戶最終產品功能需求

以智慧型氛圍燈製程為例：



公司名稱	SMT	自動分板	自動焊接	軟體寫入	光色調教	組裝	點亮測試	包裝
華勝-KY	V	V	V	V	V	V	V	V
A公司						V	V	V
B公司				V		V	V	V
C公司	V	V				V	V	V

備註：V為具備自主完成能力，不須外包。

公司擁有國內外 59項專利(截至2025/9/30)，在產品設計，工藝，模具開發方面不斷追求卓越

地區	性質	專利數
中國專利	實用新型	26項
	發明專利	7項
臺灣專利	實用新型	17項
	發明專利	1項
美國專利	發明專利	3項
日本專利	實用新型	2項
泰國專利	實用新型	2項
馬來西亞	實用新型	1項



不斷追求卓越，先後被評為國家級高新技術企業，**浙江省**技術研究開發中心，並取得國內外多項發明及新型實用專利。



- 具備結構設計、光學、軟體、硬體、模具等研發及技術整合能力，可偕同車廠聯合開發新品，進而成為主要車廠之供應商。
- 自有光源庫和光學材料庫，具備光學設計與軟體光效模擬仿真能力。
- 具可配合客戶產品功能設計軟體及控制邏輯，並與硬體整合。



- 為北美通用一級供應商，與中國大陸國內排名前十大車廠，電動車龍頭企業，如蔚來、零跑、理想、比亞迪、小鵬、賽力斯等均有合作關係，在供應商資格基礎下，可進行產品橫向拓展，形成海內外市場強大的通路支持。
- 技術力夯實，可直接與車廠溝通，聯合開發新品，提供客戶最佳化產品設計，產業定位居於Tier1。

# 未來成長動能暨 發展策略



## 新市場、新產品

- 美國
- 東南亞
- 智慧型閱讀燈模組
- 星空頂
- 投影燈

## 氛圍燈滲透率增

- 汽車LED內飾氛圍燈目前滲透率仍低，且不再單單配置於高端車型，亦逐漸向中低階車款滲透，具成長空間

## 智能化座艙趨勢

- 單車燈條條數增加
- 燈條走向智慧化
- 智慧型律動式LED變色氛圍燈系統：中國大陸新能源車市場多為華勝既有之客戶，蔚來、通用、奇瑞等多家客戶已採用公司智慧型律動式LED變色氛圍燈系統方案



# 律動式LED變色氛圍燈系統

股票代號：**2248**

高附加價值的律動式LED變色氛圍燈系統

- 單色燈條走向智慧型：汽車氛圍燈條由單色發展到智慧型，平均每車使用價格預期將成長
  - 車燈條條數增加：未來電動車將會使用10條以上，包含儀表、中控、車門、杯托、地毯等皆會使用
- 中國新能源車市場

序號	獲新能源資質車企	備註
1	比亞迪汽車	私營企業
2	理想汽車	私營企業 擁有互聯網基因
3	賽力斯汽車	私營企業 擁有互聯網基因
4	奇瑞汽車	國有企業
5	廣汽新能源	國有企業
6	長城汽車	私營企業
7	零跑汽車	私營企業 擁有互聯網基因
8	蔚來汽車	私營企業 擁有互聯網基因
9	小鵬汽車	私營企業 擁有互聯網基因
10	東風汽車	國有企業
11	北汽新能源	國有企業
12	江鈴汽車	國有企業

註1：中國汽車工業協會公佈，2024年新能源汽車銷售達1286.6萬輛，同比增長35.5%，市場佔有率達到46.7%，並預期2025年將達1600萬輛。

高附加價值的智慧型律動式LED變色氛圍燈系統

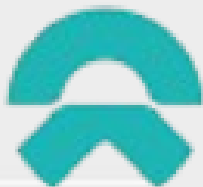
- 單色燈條走向智慧型：汽車氛圍燈條由單色發展到智慧型，平均每車使用價格預期將成長
- 車燈條條數增加：未來電動車將會使用10條以上，包含儀表、中控、車門、杯托、地毯等皆會使用

本公司智慧型氛圍燈已打入中國大陸新能源車指標企業，交貨中客戶如下：



**Audi**

上汽奧迪



蔚來汽車



小鵬汽車



騰勢

騰勢汽車



理想汽車



賽力斯汽車



北汽新能源汽車



LEAPMOTOR

零跑汽車

零跑汽車

除交貨中客戶，本公司仍持續積極與多家客戶接洽開發中

# 未來發展策略

## 擴大業務版圖

- 持續增加與既有客戶之新項目、尋找新戰略合作夥伴
- 提升海外業務規模並積極開拓美國、東南亞等海外市場

## 智能技術創新

- 持續因應座艙智能化、高端智慧變色氛圍燈需求，配合車廠技術創新

## 豐富產品項目

- 持續開發如智慧型閱讀燈模組、星空頂及投影燈等產品，增加產品多樣性

## 擴增海外產能

- 增設泰國新廠提升產能，滿足客戶需求
- 降低全球貿易戰風險

## 降低製造成本

- 持續導入自動化生產，優化作業流程，以提高生產效率，降低製造成本

## 已取得項目

Hercules側門地毯燈-蔚來新車型  
Draco地毯慢行燈-蔚來ES8  
Draco外側踏投影燈-蔚來ES8

## 市場規模

2025年中國乘用車市場銷量  
預計2353萬量，投影燈市場  
約人民幣10.5億元。



## 產生效益

今年量產投影燈項目，  
逐步貢獻營收。

## 競爭對手

福爾達，安費諾，星聚宇，  
納安特，海特萊特

## 已取得項目



Draco閱讀燈-蔚來ES8  
427閱讀燈-上汽奧迪



## 產生效益

今年量產閱讀燈項目逐步貢獻營收。

## 市場規模

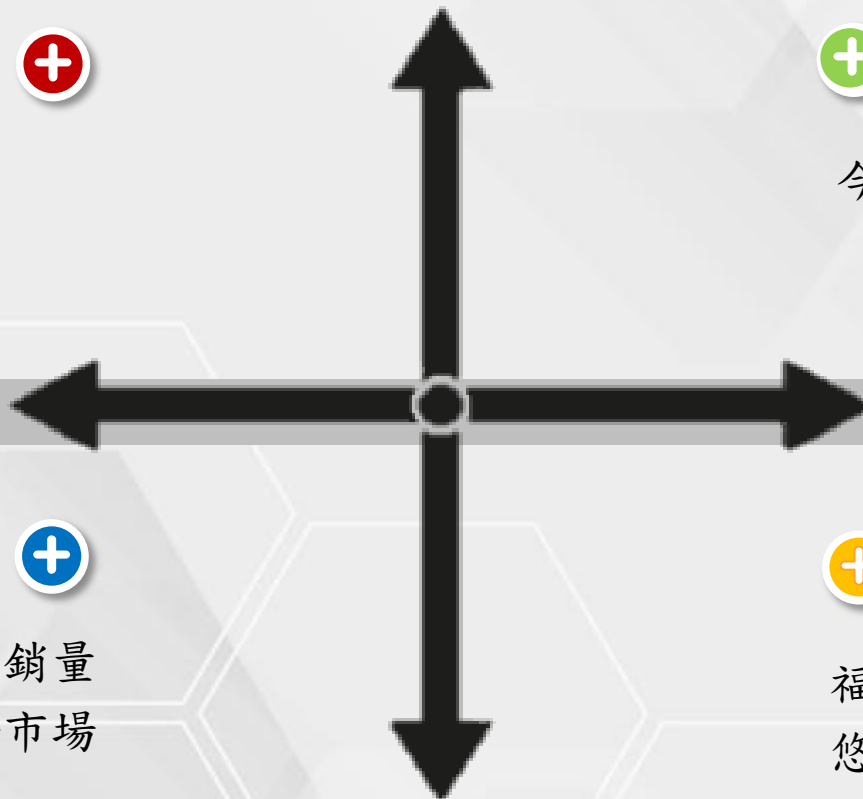


2025年中國乘用車市場銷量預計2353萬量，閱讀燈市場約人民幣35億元。



## 競爭對手

福爾達，安費諾，安通林，悠越，均諾，舜宇，科博達



# ESG 永續經營

- 
- **提升能源使用效率：**
    - 執行電子表單系統、執行資源回收再利用。
  - **風險管理政策：**
    - 取得相關環境認證。
    - 董事及經理人相關進修持續進行。
  - **氣候變遷因應措施：**
    - 配電訂有節能減碳措施，並本公司被評為地方節能減排A級單位。
  - **固廢&廢水管理：**
    - 詳實紀錄廢棄物及用水量，並取得當地政府之相關證書與通過審核。
  - **人權與員工福利：**
    - 遵守各工廠當地相關勞動法規。
    - 訂定合理之薪資待遇及符合法規之福利。
    - 性別平等及多元化。截至2024年12月31日女性員工超過5成。
  - **誠信經營政策及檢舉制度：**
    - 訂有「誠信經營守則」，董事、經理人及員工確實知悉並遵守。
    - 設有檢舉信箱。
  - **訂有「企業社會責任實務守則」並遵照執行**
  - **供應商管理：**
    - 對供應商進行事前評估並定期評分，確認無不良記錄。
  - **客戶權益政策及申訴：**
    - 由專責單位處理客戶意見及售後，確保客戶最佳服務效能以及權益之保障。
  - **員工安全與培訓：**
    - 定期檢查危險性機械及設備，並取得相關檢驗報告。
    - 每月進行安全衛生及勞工作業環境監測查核。



華勝  
點亮智能汽車科技新時代!



股票代號：**2248**

THANKYOU

